

Prikaz podatkov katastra nepremičnin (vir: GURS RV, PISO in URBINFO)

parcels	1700 549	najboljša kmetijska zemljišča	1.788	m2	BT
do 1/240	ni urejena	kmetijska zemljišča brez trajnih nasadov	100	%	42



parcels	1702 1001	najboljša kmetijska zemljišča	1.708	m2	BT
do 11/180	ni urejena	kmetijska zemljišča brez trajnih nasadov	94,7	%	43
		kmetijska zemljišča brez trajnih nasadov, vodna zemljišča	5,3	%	



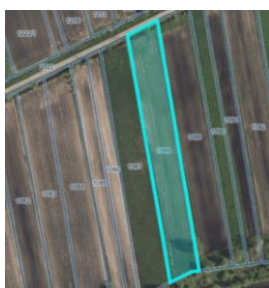
parcels	1702 1033/1	najboljša kmetijska zemljišča	1.122	m2	BT
do 11/180	ni urejena	kmetijska zemljišča brez trajnih nasadov	100	%	43



parcels	1702 1033/2	najboljša kmetijska zemljišča	1.748	m2	BT
do 11/180	ni urejena	kmetijska zemljišča brez trajnih nasadov	100	%	43



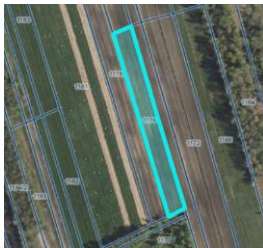
parcels	1702 1088	druga kmetijska zemljišča	4.953	m2	BT
do 11/180	ni urejena	kmetijska zemljišča brez trajnih nasadov	100	%	43



parcela	1702 1175	najboljša kmetijska zemljišča	5.906	m2	BT
do 11/180	ni urejena	kmetijska zemljišča brez trajnih nasadov	100	%	43



parcela	1702 1176	najboljša kmetijska zemljišča	5.438	m2	BT
do 11/180	ni urejena	kmetijska zemljišča brez trajnih nasadov	100	%	43



parcela	1702 1308	druga kmetijska zemljišča	15.257	m2	BT
do 1/240		kmetijska zemljišča brez trajnih nasadov	100	%	43



parcela	1702 1339	najboljša kmetijska zemljišča	6.204	m2	BT
do 11/180	ni urejena	kmetijska zemljišča brez trajnih nasadov	96,5	%	43
		kmetijska zemljišča brez trajnih nasadov, vodna zemljišča	3,5	%	



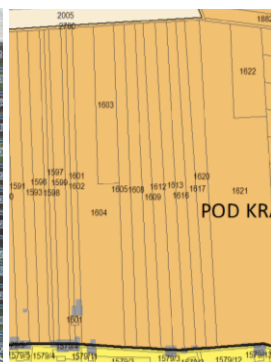
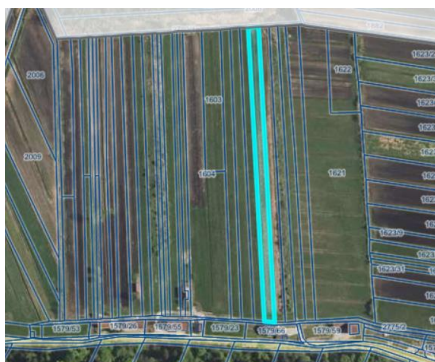
parcela	1702 1340	najboljša kmetijska zemljišča	6.204	m2	BT
do 11/180	ni urejena	kmetijska zemljišča brez trajnih nasadov	96,5	%	43
		kmetijska zemljišča brez trajnih nasadov, vodna zemljišča	3,5	%	



parcela	1702 1341	najboljša kmetijska zemljišča	3.902	m2	BT
do 11/180	ni urejena	kmetijska zemljišča brez trajnih nasadov	97,2	%	43
		kmetijska zemljišča brez trajnih nasadov, vodna zemljišča	2,8	%	



parcels	1702 1612	best agricultural land	3.382	m2	BT
as of 1/240	not planned	agricultural land without permanent plantations	100	%	45



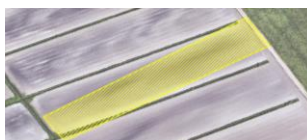
parcels	1702 2115/1	best agricultural land: 20.8 % other agricultural land: 79.2 %	6.824	m2	BT
as of 11/180	not planned	agricultural land without permanent plantations	97.5	%	43
		agricultural land without permanent plantations, water land	2.5	%	



parcels	1702 2115/2	best agricultural land	358	m2	BT
as of 11/180	not planned	agricultural land without permanent plantations, water land	45.5	%	43
		agricultural land without permanent plantations	54.5	%	



parcels	1702 2123	best agricultural land	5.553	m2	BT
as of 11/180	not planned	agricultural land without permanent plantations	100	%	43



parcels	1702 2135/1	other agricultural land	1.647	m2	BT
as of 11/180	not planned	agricultural land without permanent plantations	100	%	42



parcels	1702 2135/2	najboljša kmetijska zemljišča	341	m2	BT
do 11/180	ni urejena	kmetijska zemljišča brez trajnih nasadov, vodna zemljišča	12,9	%	42
		kmetijska zemljišča brez trajnih nasadov	87,1	%	



parcels	1702 2176	najboljša kmetijska zemljišča	237	m2	BT
do 11/180	ni urejena	kmetijska zemljišča brez trajnih nasadov	100	%	46



parcels	1702 590/1	najboljša kmetijska zemljišča	4.750	m2	BT
do 637/28500	ni urejena	kmetijska zemljišča brez trajnih nasadov	100	%	74



parcels	1702 590/2	najboljša kmetijska zemljišča	2.800	m2	BT
do 11/336	ni urejena	kmetijska zemljišča brez trajnih nasadov	100	%	74



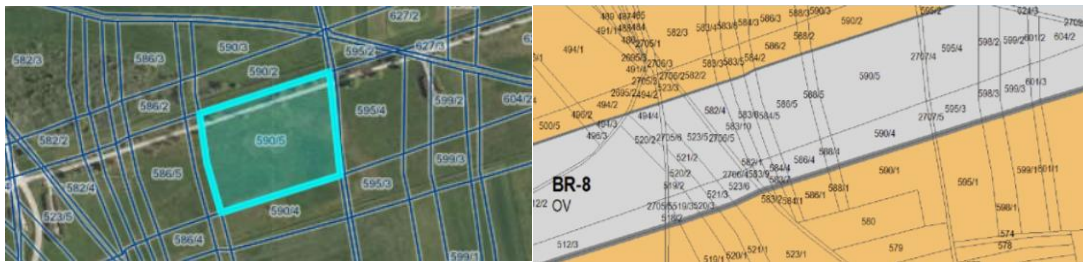
parcels	1702 590/3	najboljša kmetijska zemljišča	1.656	m2	BT
do 583/9936	ni urejena	kmetijska zemljišča brez trajnih nasadov	100	%	74



parcels	1702 590/4	območja okoljske infrastrukture	2.434	m2	BT
do 116/3651	ni urejena	kmetijska zemljišča brez trajnih nasadov	15	%	74
		kmetijska zemljišča brez trajnih nasadov, poseljena zemljišča	85	%	



parcels	1702 590/5	območja okoljske infrastrukture	6.735	m2	
do 159/4490	ni urejena	poseljena zemljišča	5,3	%	BT
		kmetijska zemljišča brez trajnih nasadov, poseljena zemljišča	94,7	%	74



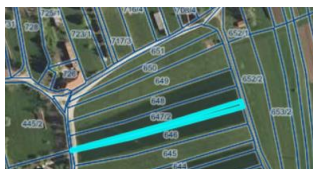
parcels	1702 632	najboljša kmetijska zemljišča	3.888	m2	BT
do 11/180	ni urejena	kmetijska zemljišča brez trajnih nasadov	100	%	74



parcels	1702 636	najboljša kmetijska zemljišča	3.992	m2	BT
do 11/180	ni urejena	kmetijska zemljišča brez trajnih nasadov	100	%	74



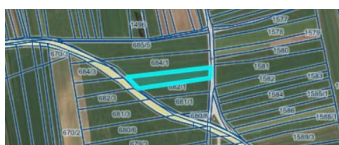
parcels	1702 647/1	najboljša kmetijska zemljišča	818	m2	BT
do 11/180	ni urejena	kmetijska zemljišča brez trajnih nasadov	100	%	74



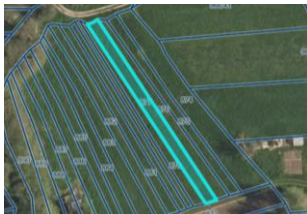
parcels	1702 647/2	najboljša kmetijska zemljišča	2.423	m2	BT
do 11/180	ni urejena	kmetijska zemljišča brez trajnih nasadov	100	%	74



parcels	1702 683/1	najboljša kmetijska zemljišča	1.058	m2	BT
do 1/240	ni urejena	kmetijska zemljišča brez trajnih nasadov	100	%	74



parcels	1702 877	najboljša kmetijska zemljišča	421	m2	BT
do 1/240	ni urejena	kmetijska zemljišča brez trajnih nasadov	100	%	42



parcels	1702 926/1	druga kmetijska zemljišča	2.953	m2	BT
do 11/180	ni urejena	kmetijska zemljišča brez trajnih nasadov, vodna zemljišča	6,9	%	42
		kmetijska zemljišča brez trajnih nasadov	93,1	%	



parcels	1702 966/20	najboljša kmetijska zemljišča	2.331	m2	BT
do 1/240	ni urejena	kmetijska zemljišča brez trajnih nasadov	100	%	43



parcels	1723 1042/3	stanovanjske površine	1.273	m2	
do 1/500	ni urejena	poseljena zemljišča	93,4	%	
		poseljena zemljišča, tloris stavbe	6,6	%	



posamezni del stavbe	1723-2645-8	stanovanjske površine			
do 1/8		posamezni del stavbe št. 1723-2645-8 v stavbi 1723-2645 Ljubljana, Nanoška ulica 16, stoječi na parceli 1723 1042/2 površine 432 m2	14,8	m2	



IZPIS PODATKOV O STAVBI IN DELIH STAVBE

Katastrska občina:	1723 VIČ
Številka stavbe:	2645
Status stavbe:	Katastrski vpis po ZEN
Bruto tlorisna površina stavbe:	/
Število etaž:	3
Etaža, ki je pritličje:	1
Število stanovanj:	25
Število poslovnih prostorov:	0
Tip položaja stavbe:	samostoječa stavba
Najnižja višinska kota stavbe:	269,7 m
Najvišja višinska kota stavbe:	307,7 m
Karakteristična višina stavbe:	296,9 m
Leto izgradnje stavbe:	1957
Material nosilne konstrukcije:	opeka
Leto obnove fasade:	2011
Leto obnove strehe:	2003
Priključek na električno omrežje:	Da
Priključek na vodovodno omrežje:	Da
Priključek na kanalizacijsko omrežje:	Da
Priključek na omrežje plinovoda:	Ni podatka

Parcele pod stavbo

katastrska občina	številka parcele	površina tlorisa zemljišča pod stavbo na parceli	površina tlorisa stavbe na parceli
1723 VIČ	1042/2	432 m2	432 m2

Številka dela stavbe:	8
Naslov:	Ljubljana, Ljubljana, Nanoška ulica 16, 8
Št.stanovanja ali posl.prostora:	8
Status:	Katastrski vpis po ZEMDPE
Dejanska raba:	stanovanje
Uporabna površina:	14,8 m2
Neto tlorisna površina:	14,8 m2
Številka etaže:	2
Številka etaže glavnega vhoda:	2
Upravnik:	SPL LJUBLJANA d.d., poslovanje z nepremičninami in inženiring
Status upravnika:	R – registrski
Dvigalo:	Ne
Leto obnove instalacij:	/
Leto obnove oken:	/
Prostornina rezervoarjev in silosov:	/
Del stavbe v etažni lastnini:	Da
Del stavbe skupni del stavbe v etažni lastnini:	Ne
Prostori dela stavbe	
Vrsta prostora	Površina
bivalni prostor	14,8 m2
Sestavine dela stavbe:	/
Upravljalci dela stavbe:	/

