



OBČINA SREDIŠČE OB DRAVI
TRG TALCEV 4
2277 SREDIŠČE OB DRAVI

Številka : 3501-86/2022

Datum : 19.07.2022

DRAGICA TOŠ MAJCEN s.p. sodne cenitve
GRLINCI 37
2256 JURŠINCI



LOKACIJSKA INFORMACIJA

1. ZEMLJIŠKA PARCELA/PARCELE, ZA KATERE SE IZDAJA LOKACIJSKA INFORMACIJA

- katastrska občina: 338-Središče
- številka zemljiške parcele / parcel: 1375, 1837, 1210, 2625/1, 865/2, 1833, 829, 2624, 872

2. NAMENSKA RABA PROSTORA

katastrska občina		338-Središče	
št. parcele	oznaka EUP	osnovna namenska raba	podrobnejša namenska raba
1375	NAT 21	kmetijsko zemljišče	K1 - najboljša kmetijska zemljišča
1837	SR 77	kmetijsko zemljišče	K1 - najboljša kmetijska zemljišča
1210	NAT 21	kmetijsko zemljišče	K1 - najboljša kmetijska zemljišča
2625/1	SR 08	stavbno zemljišče	SK - površine podeželskega naselja
865/2	OP 45	kmetijsko zemljišče	K1 - najboljša kmetijska zemljišča
1833	SR 64	stavbno zemljišče	ZS - površine za oddih, rekreacijo in šport
829	OP 45	kmetijsko zemljišče	K1 - najboljša kmetijska zemljišča
2624	SR 08	stavbno zemljišče	SK - površine podeželskega naselja
872	OP 45	kmetijsko zemljišče	K1 - najboljša kmetijska zemljišča

3. VELJAVNI PROSTORSKI AKTI

- ☒ Občinski prostorski načrt
 - Odlok o drugih spremembah in dopolnitvah občinskega prostorskega načrta občine Središče ob Dravi (Uradno glasilo občine Središče ob Dravi, št. 9/2017, 13/2017, 13/2021)
- ☒ Prostorski akti v pripravi:
 - Sklep o pripravi Občinskega podrobnega prostorskega načrta Grabe-Kočevar (Uradno glasilo občine Središče ob Dravi, št. 12/2020) (ID 1747)
 - Sklep o pripravi sprememb in dopolnitev Občinskega prostorskega načrta Občine Središče ob Dravi (SD OPN3) (Uradno glasilo občine Središče ob Dravi, št. 14/2021) (ID 2614)
 - Sklep o pripravi sprememb in dopolnitev Lokacijskega načrta ureditve Športnega parka Trate (Uradno glasilo občine Središče ob Dravi št. 3/2022) (ID 2996)
 - Sklep o pripravi sprememb in dopolnitev Občinskega podrobnega prostorskega načrta za poslovno cono Lipje (SD OPPN Lipje) (Uradno glasilo občine Središče ob Dravi št. 6/2022) (ID 3074)

4. ZAČASNI UKREPI

5. PREDKUPNA PRAVICA

Občina Središče ob Dravi, da na podlagi Odloka o predkupni pravici Občine Središče ob Dravi (Uradno glasilo občine Središče ob Dravi, št. 12/2020) na zgoraj navedenih zemljiščih nima predkupne pravice.

Občina Središče ob Dravi izjavlja, da ima na navedenih zemljiščih s parcelno številko 1375, 1210, 865/2, 829, 872 k.o. Središče predkupno pravice po 84. členu Zakona o ohranjanju narave (Uradni list RS, št. 96/04 – uradno prečiščeno besedilo, 61/06 – ZDru-1, 8/10 – ZSKZ-B, 46/14, 21/18 – ZNOrg in 31/18), vendar je ne uveljavlja.

Občina Središče ob Dravi izjavlja, da na navedenih zemljiščih nima predkupne pravice po 62. členu Zakona o varstvu kulturne dediščine (Uradni list RS, št. 16/08, 123/08, 8/11 – ORZVKD39, 90/12, 111/13, 32/16 in 21/18 – ZNOrg).

6. RAZVOJNA STOPNJA NEPOZIDANEGA STAVBNEGA ZEMLJIŠČA

7. SOGLASJE ZA SPREMINJANJE MEJE PARCELE

8. PRAVNI REŽIMI

V točki 3 navedeni zemljišči s parcelno številko 1375, 1210 k.o. Središče sta zaščiteni kot naravna dediščina po Odloku o razglasitvi naravnih znamenitosti v občini Ormož (Uradni vestnik občin Ormož in Ptuj, št. 37/92, Uradni vestnik občine Ormož št. 9/99, 1/04): naravna vrednota – Središče ob Dravi – habitat hrčka, EPO – Drava spodnja, Natura 2000 – Drava.

V točki 3 navedena zemljišča s parcelno številko 865/2, 829, 872 k.o. Središče so zaščiteni kot naravna dediščina po Odloku o razglasitvi naravnih znamenitosti v občini Ormož (Uradni vestnik občin Ormož in Ptuj, št. 37/92, Uradni vestnik občine Ormož št. 9/99, 1/04): EPO – Drava spodnja.

V točki 3 navedena zemljišča oziroma objekti po veljavnih predpisih o zaščiti kulturne dediščine v občini Središče ob Dravi in Ormož niso del zavarovanih območij kulturne dediščine.

- predpis oziroma akt o zavarovanju:

9. PRILOGA: IZSEK GRAFIČNEGA DELA PROSTORSKEGA AKTA

☒ kopija grafičnega dela prostorskega akta

10. PRILOGA: PROSTORSKO IZVEDBENI POGOJI

☒ vlagatelj tega podatka ni zahteval

11. OPOZORILO GLEDE VELJAVNOSTI LOKACIJSKE INFORMACIJE

Izdana lokacijska informacija velja, dokler ni glede predmetnih nepremičnin uveljavljen nov ali spremenjen prostorski izvedbeni akt oziroma dopolnjen veljavni prostorski izvedbeni akt ali dokler ni uveljavljena nova ali spremenjena pravna podlaga.

12. PLAČILO UPRAVNE TAKSE:

Lokacijska informacija je, po tarifni številki 4 Zakona o upravnih taksah – ZUT I (Uradni list Republike Slovenije št. 32/2016), takse prosto.

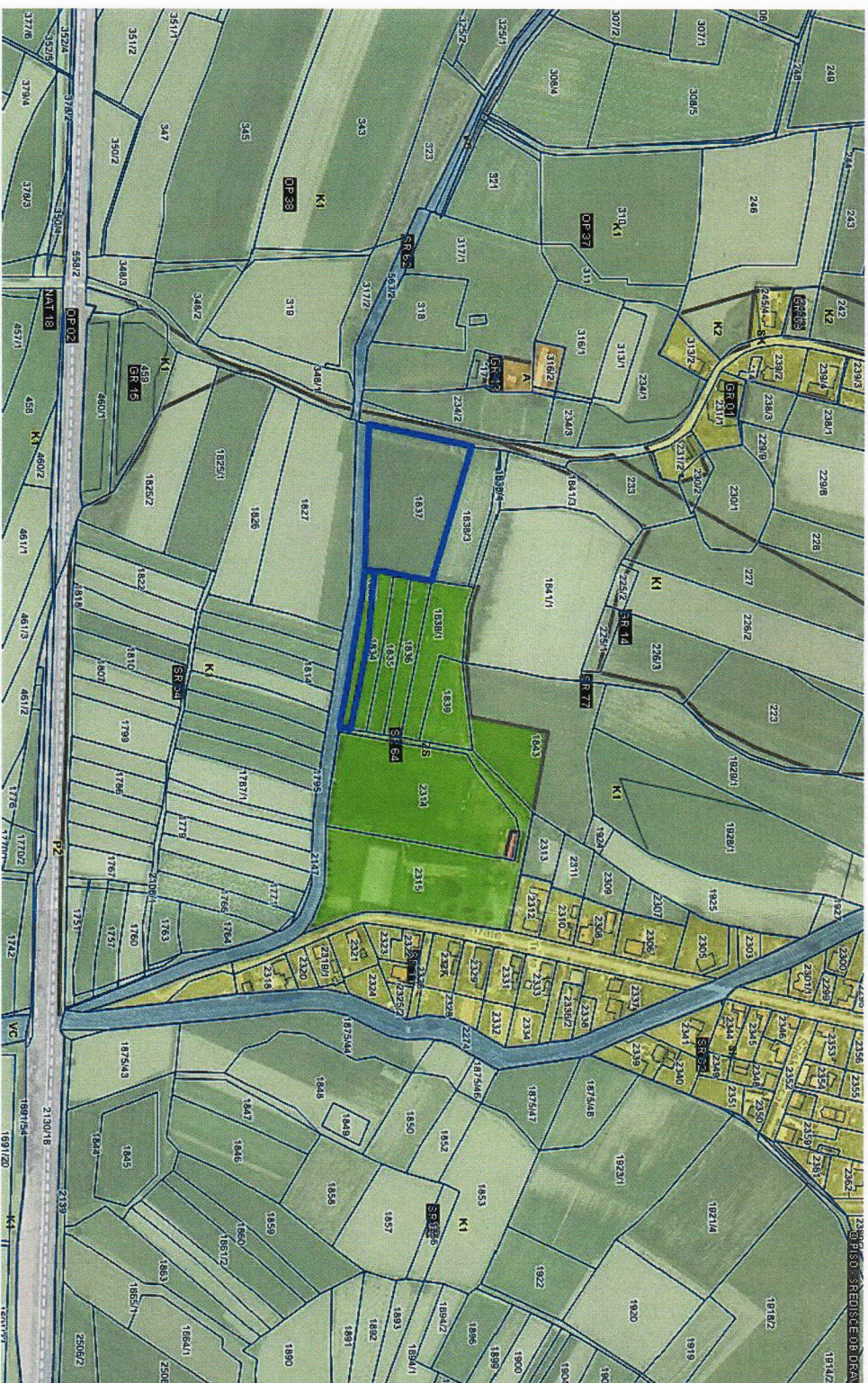



DIREKTORICA OBČINSKE UPRAVE
Jelka ZIDARIČ TRSTENJAK, univ. dipl. prav.

Vročiti:

1. Stranka ✓
2. Spis, tu

Občinski prostorski načrt (OPN) > Namenska raba



LEGENDA:

OPN - Namenska raba

- S - Območja stanovanj (SS, SB, SK, SP, SC, SV)
- C - Območja centralnih dejavnosti (CU, CD)
- I - Območja proizvodnih dejavnosti (IP, IG, IK)
- B - Posebna območja (BT, BD, BC)
- Z - Območja zelenih površin (ZS, ZP, ZV, ZD, ZK)
- P - Območja prometne infr. (PC, PŽ, PL, PO, PH, PP, PR)
- Območja ostale infrastrukture (T, E, O)
- A - Površine razpisane posejltve
- Kmetijska zemljišča (K1, K2)
- Gozdna zemljišča
- Površinske vode (VC, VM)
- VI - Območja vodne infrastrukture
- L - Območja mineralnih surovin (LN, LP)
- F - Območja za potrebe obrambe zunaj naselij
- Območja za potrebe varstva pred naravnimi in drugimi nesrečami

- oznaka SS
- Enote urejanja prostora (EUP)
- oznaka KA-01
- Linija drevoreda
- Gradbena meja

0 200 m
merilo 1: 5000

0 10 cm
referenčna linija

OPOMBA: Občinski prostorski načrt občine Središče ob Dravi; Številka: 3501-86/2022

https://www.geoprostor.net/piso_in/; čas izpisa: ponedeljek, 18. julij 2022 14:29:25; uporabnik: boštjan.najzar@ormoz.si
Numerično merilo je veljavno, če znaša dolžina referenčne linije 10 cm. Grafično merilo je veljavno v vsakem primeru.
© PISO - OBČINA SREDIŠČE OB DRAVI

Parcele



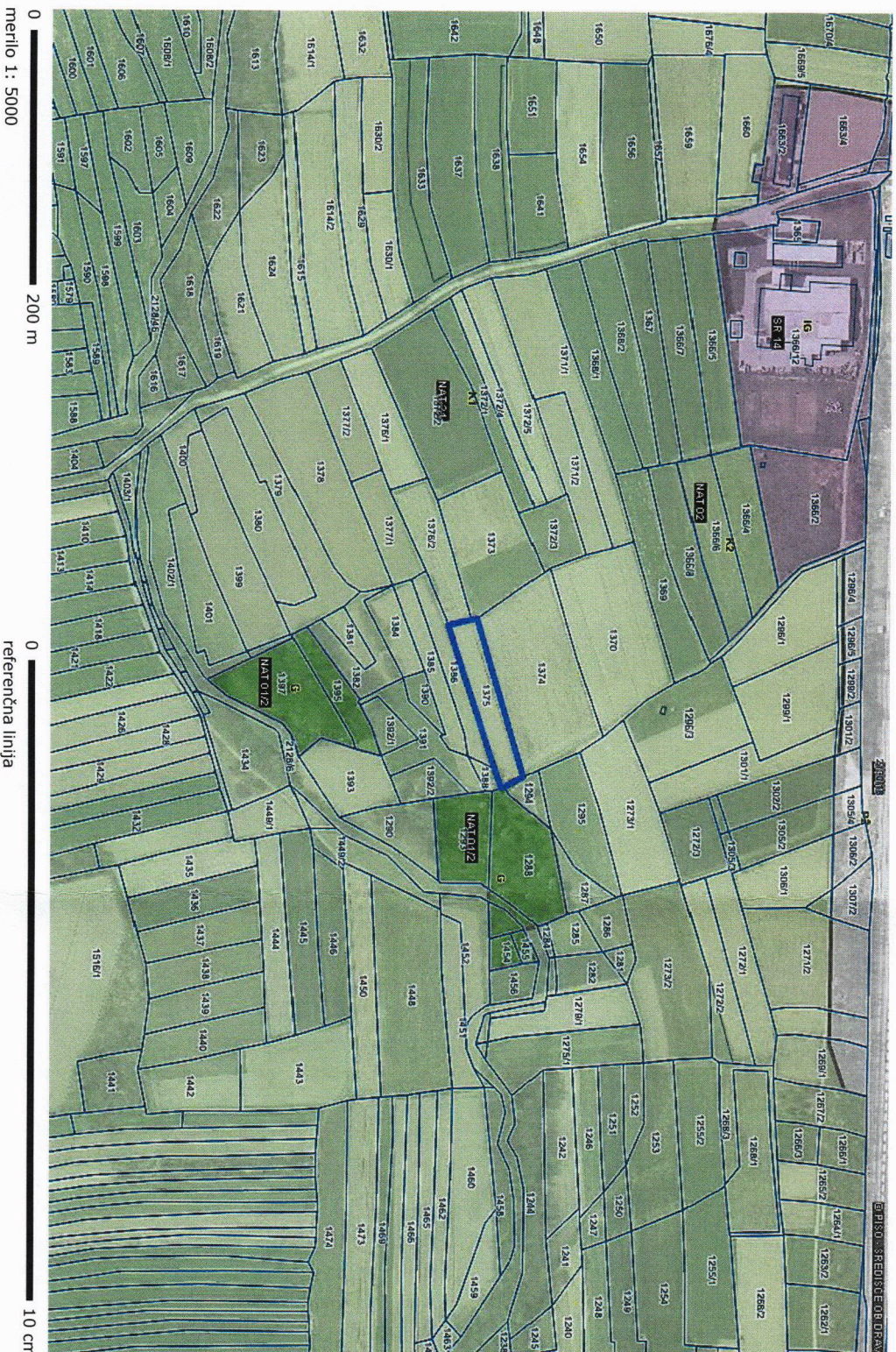
št.

https://www.geoprostor.net/piso_int/; čas izpisa: ponedeljek, 18. julij 2022 14:29:25; uporabnik: bostjan.najzar@ormoz.si

Numerično merilo je veljavno, če znaša dolžina referenčne linije 10 cm. Grafično merilo je veljavno v vsakem primeru.

© PISO - OBČINA SREDIŠČE OB DRAVI

Občinski prostorski načrt (OPN) > Namenska raba



LEGENDA:

OPN - Namenska raba

- S - Območja stanovanj (SS, SB, SK, SP, SC, SV)
- C - Območja centralnih dejavnosti (CU, CD)
- I - Območja proizvodnih dejavnosti (IP, IG, IK)
- B - Posebna območja (BT, BD, BC)
- Z - Območja zelenih površin (ZS, ZP, ZV, ZO, ZK)
- P - Območja prometne infr. (PC, PŽ, PL, PO, PH, PP, PR)
- Območja ostale infrastrukture (T, E, O)
- A - Površine razpršene poselitve
- Kmetijska zemljišča (K1, K2)
- Gozdna zemljišča
- Površinske vode (VC, VN)
- VI - Območja vodne infrastrukture
- L - Območja mineralnih surovin (LN, LP)
- f - Območja za potrebe obrambe zunaj naselij
- Območja za potrebe varstva pred naravnimi in drugimi nesrečami

oznaka SS

Enote urejanja prostora (EUP)

- oznaka KA-01

Linija drevoreda

-

Gradbena meja

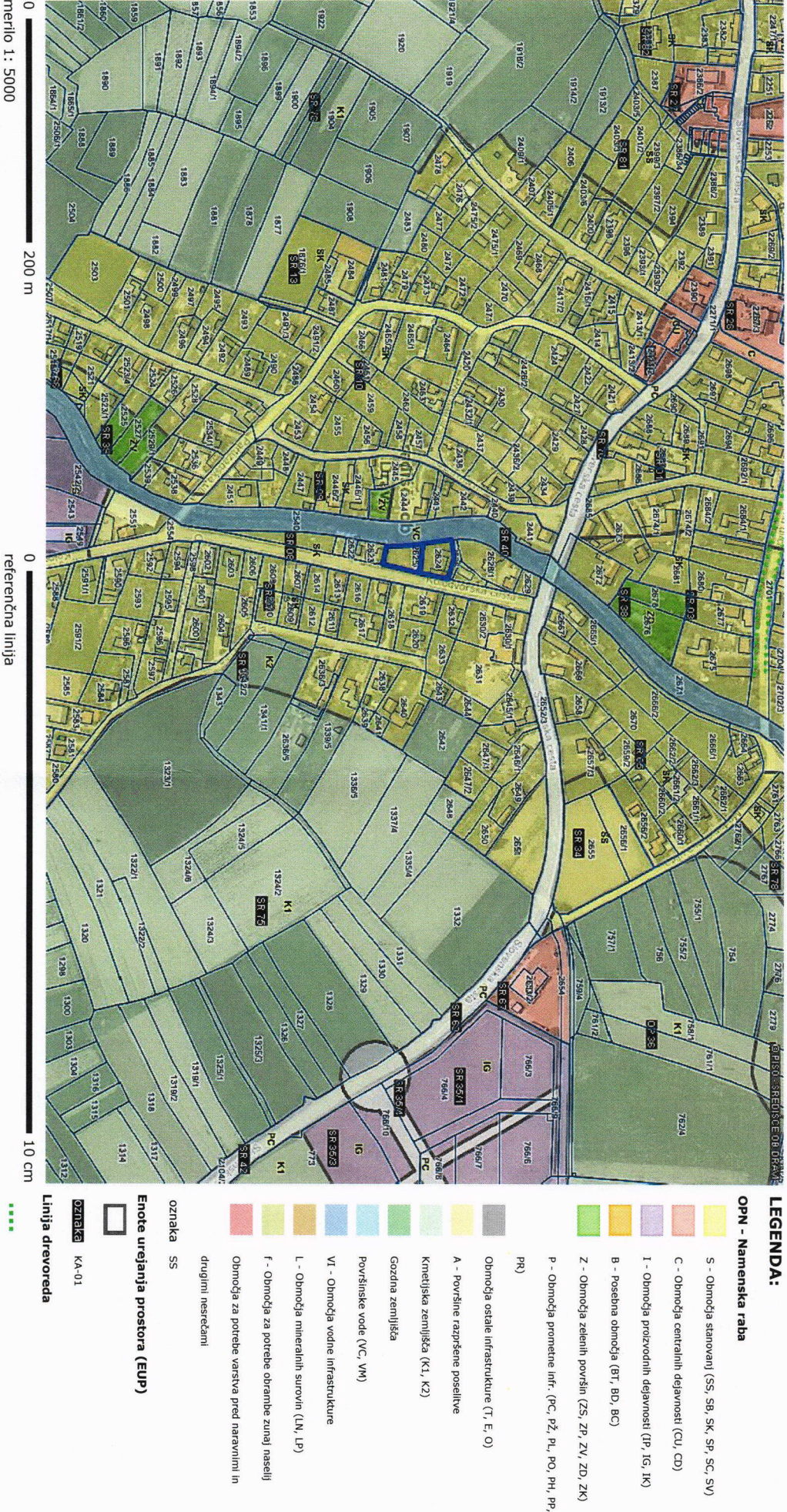
-

Parcele



št.

Občinski prostorski načrt (OPN) > Namenska raba



OPOMBA: Občinski prostorski načrt občine Središče ob Dravi; Številka: 3501-86/2022

https://www.geoprostor.net/piso_int/; čas izpisa: ponedeljek, 18. julij 2022 14:29:55; uporabnik: bostjan.najzar@ormoz.si
Numerično merilo je veljavno, če znaša dolžina referenčne linije 10 cm. Grafično merilo je veljavno v vsakem primeru.
© PISO - OBČINA SREDIŠČE OB DRAVI

Parcele



št.

Občinski prostorski načrt (OPN) > Namenska raba



LEGENDA:

OPN - Namenska raba

- S - Območje stanovanj (SS, SB, SK, SP, SC, SV)
- C - Območje centralnih dejavnosti (CU, CO)
- I - Območje proizvodnih dejavnosti (IP, IG, IK)
- B - Posebna območja (BT, BD, BC)
- Z - Območje zelenih površin (ZS, ZP, ZV, ZD, ZK)
- P - Območje prometne infr. (PC, PZ, PL, PO, PH, PP, PR)
- Območja ostale infrastrukture (T, E, O)
- A - Površine razpršene poselitve
- Kmetijska zemljišča (K1, K2)
- Gozdna zemljišča
- Površinske vode (VC, VM)
- VI - Območja vodne infrastrukture
- L - Območja mineralnih surovin (LN, LP)
- F - Območja za potrebe obrambe zunaj naselij
- Območja za potrebe varstva pred naravnimi in drugimi nesrečami

oznaka SS

Enote urejanja prostora (EUP)

KA-01

Linija drevoreda

Gradbena meja

0 200 m
merilo 1: 5000

0 10 cm
referenčna linija

OPOMBA: Občinski prostorski načrt občine Središče ob Dravi; Številka: 3501-86/2022

https://www.geoprostor.net/piso_int/; čas izpisa: ponedeljek, 18. julij 2022 14:30:49; uporabnik: boštjan.najzar@ormoz.si
Numerično merilo je veljavno, če znaša dolžina referenčne linije 10 cm. Grafično merilo je veljavno v vsakem primeru.
© PISO - OBČINA SREDIŠČE OB DRAVI

Parcele



št.

Občinski prostorski načrt (OPN) > Namenska raba



LEGENDA:

OPN - Namenska raba

- S - Območja stanovanj (SS, SB, SK, SP, SC, SV)
- C - Območja centralnih dejavnosti (CU, CD)
- I - Območja proizvodnih dejavnosti (IP, IG, IK)
- B - Poslovna območja (BT, BD, BC)
- Z - Območja zelenih površin (ZS, ZP, ZV, ZD, ZK)
- P - Območja prometne infr. (PC, PŽ, PL, PO, PH, PP, PR)
- Območja ostale infrastrukture (TI, E, O)
- A - Površine razpršene poselitve
- Kmetijska zemljišča (K1, K2)
- Gozdna zemljišča
- Površinske vode (VC, VM)
- VI - Območja vodne infrastrukture
- L - Območja mineralnih surovin (LN, LP)
- F - Območja za potrebe obrambe zunaj naselij
- Območja za potrebe varstva pred naravnimi in drugimi nesrečami

oznaka SS

Enote urejanja prostora (EUP)

oznaka KA-01

Linija drevoreda

Gradbena meja

0 200 m
merilo 1: 5000

0 10 cm
referenčna linija

OPOMBA: Občinski prostorski načrt občine Središče ob Dravi; Številka: 3501-86/2022

Parcele



št.